

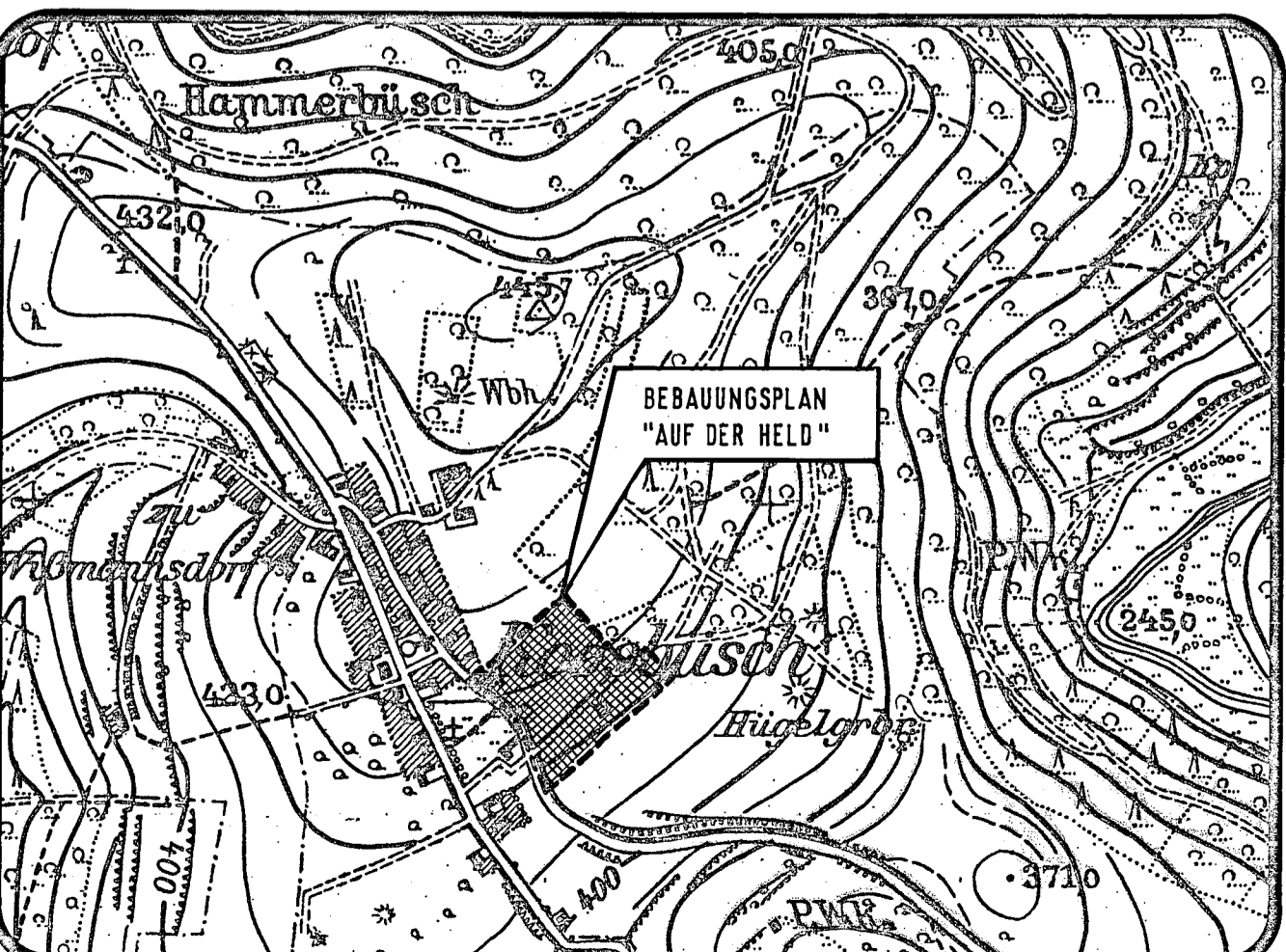
RECHTSGRUNDLAGEN table with 7 rows listing legal references like Baugesetzbuch (BauGB) and Landesbauordnung (LBO).

NUTZUNGSSCHABLONE table with columns for 'An der land. Nutzung' and 'Zahl der Vollgeschosse', showing values for WA and II.

ZEICHENERKLÄRUNG

Legend for symbols and line types used in the plan, including symbols for building types, parking, and boundaries.

ÜBERSICHT



1 BAUPLANRECHTLICHE FESTSETZUNGEN

1.1 ART DER BAULICHEN NUTZUNG (§ 9 (1) Ziff. 1 BauNVO)
1.1.1 BAUGEBIETE (§ 1 (3) BauNVO)
1.1.2 UNZULÄSSIGKEIT VON AUSNAHMEN IM WA (§ 1 (6) Ziff. 1 BauNVO)
1.2 MASS DER BAULICHEN NUTZUNG (§ 9 (1) Ziff. 1 BauNVO und §§ 16 - 21a BauNVO)
1.2.1 GRUNDFLÄCHENZAHL (§ 16 (2) BauNVO)
1.2.2 GESCHOSSFLÄCHENZAHL (§ 16 (2) BauNVO)
1.2.3 ZAHL DER VOLLGESCHOSSE (§ 16 (2) BauNVO)
1.2.4 HÖHE DER BAULICHEN ANLAGEN (§ 16 (2) BauNVO)

2 BAUORDNUNGSRECHTLICHE FESTSETZUNGEN

2.1 ÄUßERE GESTALTUNG DER BAULICHEN ANLAGEN (§ 9 (4) BauGB i. V. m. § 86 (6) LBO)
2.1.1 DACHFORM, DACHNEIGUNG
2.1.2 DACHGESTALTUNG
2.2 MASSNAHMEN ZUM SCHUTZ ZUR PFLEGE UND ZUR ENTWICKLUNG VON BÄUMEN UND STRÄUCHERN (§ 9 (1) Ziff. 20 BauGB)
2.2.1 ANPFLANZEN VON BÄUMEN UND STRÄUCHERN (§ 9 (1) Ziff. 25a BauGB)
2.2.2 RÄNDLICHE BEGRÜNUNG (PRIVATE GRUNDSTÜCKSFÄCHE)

3 LANDSCHAFTSPLANERISCHE FESTSETZUNGEN

3.1 ORDNUNGSBEREICHE A1 UND A2 - AUSGLEICHSWEGE-ENTWICKLUNG EINER EXTENSIVEN STREUBLÖSUNG
3.2 MASSNAHMEN ZUM SCHUTZ ZUR PFLEGE UND ZUR ENTWICKLUNG VON BÄUMEN UND STRÄUCHERN (§ 9 (1) Ziff. 20 BauGB)
3.2.1 ANPFLANZEN VON BÄUMEN UND STRÄUCHERN (§ 9 (1) Ziff. 25a BauGB)
3.2.2 RÄNDLICHE BEGRÜNUNG (PRIVATE GRUNDSTÜCKSFÄCHE)

4 VERFAHRENSVERMERKE

4.1 KATASTERVERMERK
4.2 AUFSTELLUNGSBESCHLUß
4.3 VERFAHREN
4.4 ÖFFENTLICHE AUSLEGUNG
4.5 SATZUNGSBESCHLUß
4.6 GENEHMIGUNG
4.7 AUSFERTIGUNG
4.8 INKRAFTTRETEN

HINWEISE

Rückhaltung von Niederschlagswasser; Bodenschutz; Baumschutz; Wasserdurchlässige Beläge; Denkmalschutz; Kataster.

VERFAHRENSVERMERKE

Table for recording official acts, including signatures and dates for various steps like 'Aufstellung', 'Auslegung', 'Satzung', and 'Genehmigung'.

BEBAUUNGSPLAN "AUF DER HELD"

Project information block including 'ORTSGEMEINDE WISSMANNSDORF OT KOOSBÜSCH', 'VERBANDSGEMEINDE BITBURG-LAND', and contact details for 'KARST INGENIEURE GMBH'.